



Colégio Zaccaria

TELEFAX: (0 XX 21) 3235-9400
www.zaccaria.g12.br

EXERCÍCIO DE MATEMÁTICA

Data: _____

Aluno(a): _____ N.º _____

Turma: 13. ____

Turno: Tarde

Professor(a): _____

Gabriel é uma criança como você. Ele estuda no 3º ano e adora fazer pesquisas e conhecer lugares interessantes como os museus.

Em outubro, Gabriel e sua turma foram conhecer o Museu Imperial de Petrópolis.

1- A turma de Gabriel saiu do Rio de Janeiro às 9 horas e 20 minutos. Sabendo que a viagem levaria aproximadamente 1 hora e 15 minutos, descubra **aque horas eles chegaram em Petrópolis.**

Indique o seu raciocínio



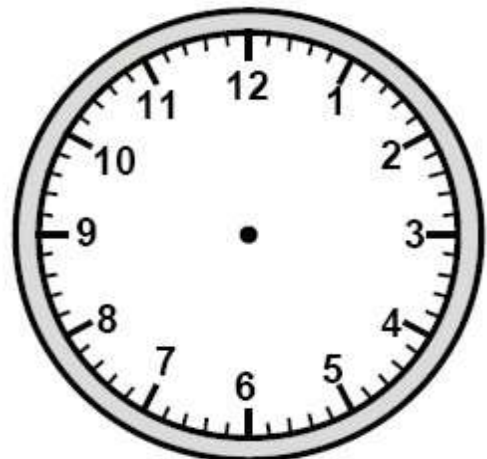
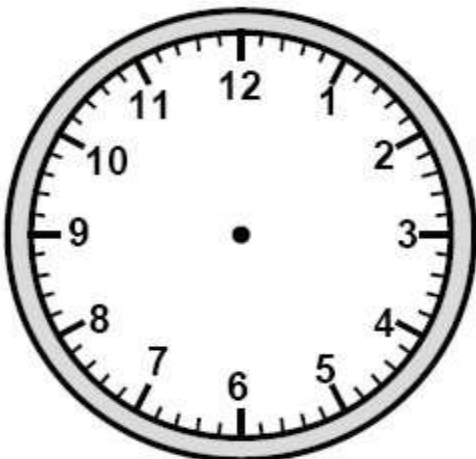
R: _____

A excursão estava programada para voltar às 17h e 30 mim do mesmo dia.

2- Marque nos relógios os horários de chegada e saída da excursão.

• Horário de chegada em Petrópolis

• Horário de saída de Petrópolis



Para chegar ao Museu Imperial é preciso seguir pela rodovia BR 040 (sentido Rio-Petrópolis).

Observe um trecho dessa rodovia.



3- Esse trecho apresentado acima tem a forma de uma:

- () linha aberta simples.
- () linha fechada não simples.
- () linha aberta não simples.

A excursão ao museu foi marcada para uma sexta-feira, uma semana após o décimo terceiro dia do mês de outubro.

4- Observando o calendário faça as questões abaixo.

a) Marque com um (X) o dia da excursão.

Outubro 2017						
Domingo	Segunda-feira	Terça-feira	Quarta-feira	Quinta-feira	Sexta-feira	Sábado
1	2	3	4	5	6	7
8	9	10	11	12	13	14
15	16	17	18	19	20	21
22	23	24	25	26	27	28
29	30	31				

©2017 MichelZindem.com

b) Gabriel faz aniversário na última quarta-feira de outubro e sua festa será no sábado seguinte. Qual será o dia da festa de Gabriel? _____



5- Neste dia o museu recebeu 50 pessoas pagando meia entrada e 874 pessoas pagando inteira. Ao todo, quanto o museu arrecadou neste dia?

Sentença Matemática

Cálculos

R: _____

Depois de pagarem as entradas, as crianças perceberam que para entrar ali teriam que calçar pantufas, calçados macios para não arranhar o chão do local.

6- Naquele dia o museu foi visitado por 2897 pessoas mais a turma de Gabriel que era composta por 3 dúzias e meia de alunos, 2 professores e 3 inspetores. Quantos pares de pantufas foram necessários para calçar todas aquelas pessoas?

Sentença Matemática

Cálculos



R: _____

A turma entrou no museu e percorreu um corredor com um comprimento de 456 centímetros.

7- Marque a resposta correta:

- () Esse corredor tem menos de 1 metro.
- () Esse corredor mede exatamente 4 metros.
- () Esse corredor mede 4 metros e 56 centímetros.

As crianças foram visitar a biblioteca infantil do museu: a Rocambole. A biblioteca recebeu este nome porque Rocambole era o nome do cachorro de estimação da Princesa Isabel, filha de D. Pedro II, segundo imperador do Brasil.

Horário de funcionamento da biblioteca:

De terça a sexta-feira: das 9h às 12h

De terça a quinta-feira: das 14h às 15h



Responda:

8- Em quais dias da semana a biblioteca não funciona?

9- Quantas horas a biblioteca fica aberta na terça-feira?

10 – Tiago e Jonas, amigos de Gabriel, resolveram ir à biblioteca Rocambole sem o grupo da excursão. Eles chegaram lá às 15h e 30 min, mas não conseguiram visitá-la. Por quê?

Gabriel ganhou de sua mãe a quantia abaixo para usar durante a excursão.



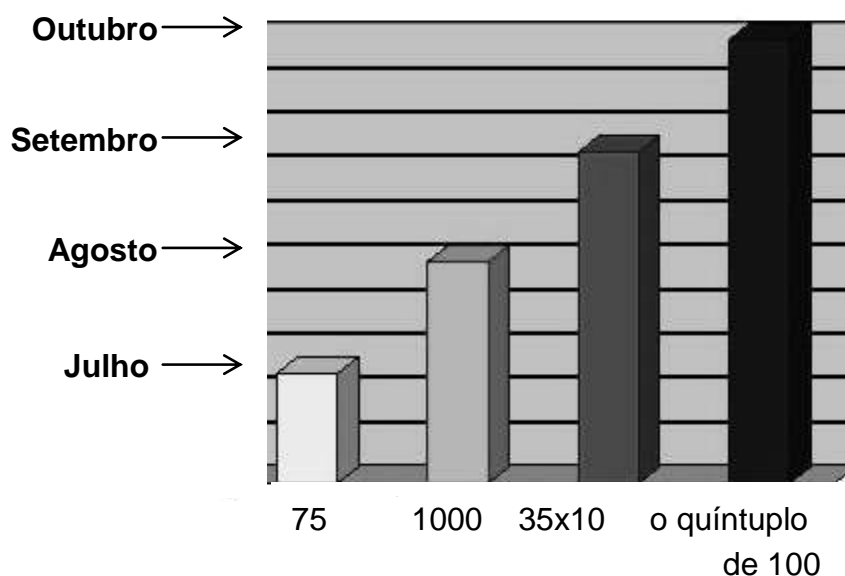
11- Na lojinha do museu, Gabriel comprou umas lembrancinhas e ainda ficou com R\$52,00. Quanto ele gastou na loja?

Sentença Matemática

Cálculos

R _____

Observe o gráfico abaixo que mostra as quantidades de lembrancinhas vendidas na loja do museu:



12- Responda.

a) Quantas lembrancinhas foram vendidas ao todo nos meses de julho e setembro?

b) Em que mês foram vendidas mais lembrancinhas? Quantas lembrancinhas foram vendidas nesse mês?

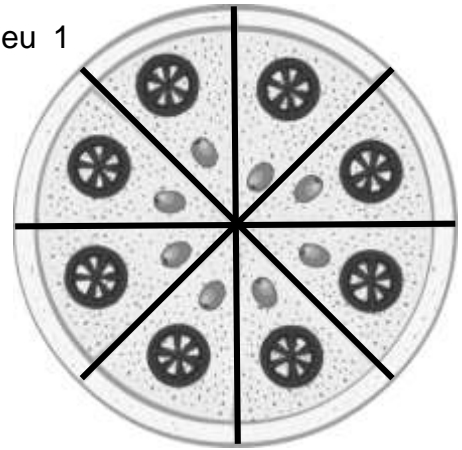
c) Qual a diferença entre a quantidade vendida em setembro e agosto?

Depois de terminada a excursão, a turma foi lanchar, pois estavam com muita fome!

Gabriel e alguns amigos foram à pizzaria “Só Pizza” e pediram uma pizza grande, sabor Marguerita.

13- Observe a pizza:

- a) A pizza inteira é representada pela fração _____
- b) Gabriel e um amigo comeram, cada um, $\frac{1}{8}$ da pizza.
- Pinte de vermelho a fração da pizza comida por eles.
 - Represente a fração da pizza comida por eles, ao todo _____
- c) Carolina comeu 2 pedaços da pizza e seu irmão comeu 1 pedaço.
- Pinte de vermelho a fração da pizza comida por eles.
 - Que fração da pizza eles comeram ao todo? _____
- d) Que fração da pizza sobrou? _____



14- A pizza “Marguerita” custa \$48,00. Qual o preço de uma pizza e meia?

Sentença Matemática

Cálculos

R _____

Na pizzeria havia duas opções de refrigerante:



Observe a ilustração e responda.

15- Quantos copos de guaraná como esse seriam necessários para completar um 1 litro de guaraná?

16- Gabriel tomou 3 copos de guaraná e sua amiga Carolina tomou 2 latas de guaraná. Quem tomou mais guaraná?

Cálculos

17- O dono da pizzaria usa muita azeitona em suas pizzas, por isso compra pacotes como esse de 500g:



Quantos pacotes como esse de azeitona o dono da pizzaria precisa comprar para juntar:

- a) 1 quilograma de azeitona? _____ pacotes
- b) 2 quilogramas de azeitona? _____ pacotes
- c) 1 kg e meio de azeitona? _____ pacotes

18- Veja a tabela que o dono da pizzaria fez para controlar as vendas no final de semana. Complete a tabela com os valores que faltam:

Espaço para cálculos

	Marguerita	Calabresa	Total
Sábado	27	35	
Domingo		46	100

- a) No domingo, qual foi a pizza mais vendida?
() Marguerita () Calabresa
 - Quantas a mais? _____

- b) O que vendeu mais nesse final de semana?
() Marguerita () Calabresa

No museu, um dos objetos que mais encantam os visitantes é a coroa imperial.

20- Arme as continhas para calcular com atenção.

a) $8009 - 2864 =$

b) $3144 + 15 + 3271 =$

c) $6 \times 6074 =$

d) $92 : 7 =$

e) $9 \times 592 =$

f) $884 : 4 =$

